

# 教育ぎふ

2024  
4.5

No.2056 第77巻01号

www.gifukyoso.jp



全教職員配布号

## 岐阜教組に加入しましょう！ 「教育ぎふ」の購読をお願いします



春の柔らかな光に包まれる白川郷・合掌造り集(岐阜県大野郡白川村)

- ▶ 岐阜教組と一緒に働きやすい職場を実現しましょう
- ▶ 組合で要求してきたことが前進しています！
- ▶ 「教育ぎふ」購読で組合活動を支えてください



話題の一冊



### 八月の御所グラウンド

万城目学／文藝春秋／1600円＋税

雪の都大路与炎熱の御所グラウンドという二つの京都を舞台に、陸上長距離選手の子供と失恋から立ち直れない男子大学生を主人公にした二つのドラマ。第170回直木賞を受賞した、少し切なく、ほろ苦い青春小説です。

年末の京都で開かれる全国高校駅伝。「絶望的に方向音痴」の坂東は大会前日にピンチランナーに指名されます。吹雪のレース中に彼女が見たおかしな人々。そしてコースを外れそうになった時に聞いた声の主とは――。「丸ごと地獄の釜」のような京都で就活もせず、だらけた夏を送る4年生・朽木。友人から借金のかたとして草野球大会に強制的に参加させられます。チームの人数が足りなくなった時、ふらりと現れた人物たち――。彼らの人生に重ねた「なあ、朽木。俺たち、ちゃんと生きてるか？」という言葉が心に染みます。

## ニューズワード

### 指定野菜

消費量が多く、国民の食生活に欠かせないとして国が指定する野菜です。国が需給状況を把握して供給計画を立て、価格が下落した場合には農家に補助交付金を支給し、安定供給を図ります。

キャベツ、キュウリ、サトイモ、ダイコン、玉ねぎ、トマト、ナス、ニンジン、ネギ、白菜、ピーマン、ホウレンソウ、レタスなど14品目が指定されています。

農林水産省は、1974年のジャガイモの指定以来、約50年ぶりにブロッコリーを2026年から追加する方針。食物繊維が豊富で栄養価が高く、「野菜の王様」とも呼ばれます。健康志向の高まりを背景に、出荷量が急増したことが重視されました。



## 「教育ぎふ」教育情勢や待遇改善の情報などを分かりやすく！

**主な内容**

毎号…賃金&権利、外からの視点、組合の活動、企画&催し、ニューズワード、みんなの広場、マンガ など

5日号…話題の一冊、クイズ、暦

20日号…話題の映画 など

購読申込みは ( ) まで

年間購読料 1,000円

毎月5・20日発行(年24号)  
※個別発送は+郵送料1,500円  
※組合員は組合費に含まれます。

キリトリ

「教育ぎふ」購読申込み

月 日

お名前 ( )

教育ぎふ 2024.4.5 1



こちらから岐阜教組へ直接申し込みもできます。  
メール info@gifukyoso.jp FAX058-215-7303

# 岐阜教組と一緒に働きやすい職場を実現しましょう

「いい授業がしたい」、「子どもたちともっと上手に関わりたい」、「不安を聞いて欲しい」、「悩みを解決したい！」…皆さんのいろんな思いを実現するのが組合です。ぜひあなたも一緒に活動しませんか？

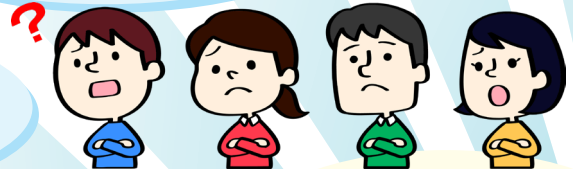
長時間勤務を  
なんとかしたい！



ちょっと！あれは  
パワハラじゃない？

ムダな業務多くない？  
減らしたい！

子どもとの関係が  
うまく作れないなあ



保護者から無理な  
クレーム…どうしたら？

物価高なのに、賃上げが  
追いつかなくて大変だ～！



組合の学習会で  
ヒントがもらえた！

みんなで話し合って、  
働きやすい環境になった！

交渉したら権利が  
取りやすくなった！



## 組合加入のメリット

- 校種を超えて、子どもを大切にした実践をしている教職員と出会える、**多くの実践を学べる、交流できる。**(全国・ブロック・県内など。補助あり)
- 「よりよい教育とは何だろう？」などを話し合い、教職員としての人生を満足したものにできる。また、社会・教育の状況を広く学べる。
- 働く上での権利を学び、活用する方法がわかる。**権利を使うことを応援**してもらえる。
- 職場での働き方、学校の制度などで**困ったことや「おかしいな」と思うことを相談し、改善に向けて支援**しあえる。
- 県・市町村教育委員会、教育事務所などと交渉し、「おかしいな」「こうしてほしい」と思った声を届け、**改善を求めることができる。**
- 組合独自の見舞い慶弔金支給や、東海労働金庫で特別な**低金利が適用**、ホームメイトの**仲介手数料が割安**になるなど、他にもたくさん！

## 活動を組合費で支えています

岐阜教組の活動は、組合員の組合費と有志のカンパ・寄付金で支えられています。賛同して頂ける方、支援をどうぞよろしくお願いいたします。

### こんな事に活用しています

- ◎各種行事・学習会の開催や参加費補助
- ◎広報・啓発のための資料・ニュース作成
- ◎県教委等との交渉・懇談等の活動
- ◎組合活動を支えるスタッフの給与等

### 組合費はどのくらい？

- ◎正規教職員 給与月額<sup>2</sup>の2%程度  
※加入後一年間は月3000円～  
(新採は月1000円～)
- ◎常勤講師・再任用など  
月1000～3000円(年代・職種によって変わります)※非常勤は月500円

キトリ

加入申込み 月 日  
岐阜県教職員組合に加入します  
学校名 ( )  
職員番号【      】  
お名前 ( )



# 組合で要求してきたことが前進しています！



## 35人学級が小中学校の全学年で実現

- ▶ 「教育署名」で要望してきた少人数学級が2023年度に実現しました。(中学校は県独自)

## 県議会「給食費無償化」等の意見書が採択

- ▶ 岐阜県議会の超党派で、国への「学校給食費の無償化を求める意見書」「教員未配置の改善を求める意見書」が採択。

## 全世代で月例給引上げ・一時金引上げ

- ▶ 2023年度の給与改定では、給料引上げ・一時金引上げを実現。若年層に手厚い改定となった。

※ただし、物価上昇に追いつかず、実質賃金はマイナスです。

## 教員採用を増やすために

- ▶ 2023年度試験から直近3年間で2年常勤講師を勤めると、教員採用一次試験が免除に(小中養)。
- ▶ 「奨学金返還支援制度」が実現し、2024年度の小中学校の採用者40名に適用。

## 不登校対応の充実

- ▶ 小中学校に「不登校対応学習指導員」120名配置。(岐阜34人、西濃24人、美濃14人、可茂13人、東濃22人、飛騨13人)
- ▶ 高校生対象の不登校支援に、「専任職員」を教育支援センターに配置。学習や進路の相談もできる。

## 「子育て」のための権利が拡大

- ▶ 年度初め頃からの産休代替を、年度始めから「先読み加配」を配置する制度が実現。
- ▶ 育児休業が、一人の子につき2回取得可能に改善。
- ▶ 出生後8週間以内の産後パパ育休が、1回のみから2回までに改善。
- ▶ 期末手当の育休除算が、出生後8週間以内の育休とそれ以外の育休期間は合算しないことに改善。

## 業務をサポートするスタッフ増員

- ▶ 小中学校の「スクールサポートスタッフ」増員。2023年度【360人】→2024年度【519人】
- ▶ 県立学校の「業務支援員」倍増。2023年度【1校1人】→2024年度【1校2人】

※教員の負担が軽減されるように期待します。

## 小中学校の非常勤講師に関して

- ▶ 来年度から県立学校と同様に、小中学校の非常勤講師も任用前の健康診断書提出が、X線の写しと既往症(本人記載)のみに軽減された。

## 高齢層の負担軽減のために

- ▶ 60歳以上で体力低下などを理由に時短勤務となる「高齢者部分休業制度」が実現。

# 「教育ぎふ」購読で組合活動を支えてください



「教育ぎふ」は組合目線で教職員に役立つ情報を意識して制作しています。賃金・権利の新しい情報などをいち早くお知らせしたり、いろんな制度の良い点や問題点などを解説したりと役立つ情報満載です！





掛け金月600円  
**給付を受けても  
 掛金が全額戻る！**

**迫る南海トラフ地震  
 いまの保険で大丈夫？**

家計が苦しい  
 今こそ、見直  
 しませんか？

うれしいときも、悲しいときも…お祝い・お見舞いの充実した給付！

安心の地震特約付、火災だけでなく自然災害にも対応

## 総合共済

こんな給付があります！



これだけの給付に加えて、  
 退職時に掛金が全額戻る！

- 結婚（夫婦加入で2倍）・・・1万円
- 出産（一人ずつに）・・・5千円
- 結婚記念日・・・2万円  
 ※2025年4月以降の給付は1万円
- クリスタル給付（独身の方）・・・2万円
- 死亡見舞金・・・1～10万円  
 ※本人、配偶者、子、親
- 療養見舞金・・・1万円
- 火災・自然災害見舞金 1～10万円

## おうちの共済

生計を一にするご家族の  
 アパートも契約できます。

鉄筋・延床30坪・限度口数加入の場合

《全壊・全壊・流出のとき》	
火災	4,600万円
自然災害	4,600万円
地震	1,700万円

掛金月額 3,080円

木造・延床30坪・限度口数加入の場合

《全壊・全壊・流出のとき》	
火災	4,300万円
自然災害	4,300万円
地震	1,700万円

掛金月額 4,920円

**地震**

最高補償額 **1,700万円**  
 地震災害共済金最高1,600万円  
 +地震災害見舞金最高100万円

**火災**

最高補償額 **6,000万円**  
 +臨時費用共済金限度額200万円

**自然災害**

最高補償額 **6,000万円**  
 +臨時費用共済金限度額200万円

総合共済  
 ご加入で



**クオカード  
 1000円分  
 プレゼント！**

キャンペーン期間  
 2024年5月31日まで



おうちの共済  
 お見積りで



**アマゾンギフト  
 500円分  
 プレゼント！**

キャンペーン期間  
 2024年5月31日まで



組合が運営しているから安心、親切、あたたかい

## 岐阜県教職員共済会

TEL 058-254-8620 FAX 058-254-8621  
 メール gifu\_kyosai@educas.jp



レンゲソウ 田起こし前の田んぼを赤紫に染めたレンゲソウ（蓮華草）の群生は、かつて日本の春の風物詩でした。窒素を栄養素に変える根粒菌が根に付くため、良質の緑肥として土と一緒に耕されます。化学肥料の普及とともに目にすることが減りましたが、有機農法が注目されるのに合わせて復活しつつあるといえます。ハチミツのもととなる蜜源植物。花言葉は「心が和らぐ」。岐阜県の県花です。

■クイズ応募について  
 毎月5日号のクイズに応募して  
 くださった方から正解者5名様  
 に図書カード500円分をプレ  
 ザントします。ぜひ購読して参  
 加してくださいね。  
 ※今号は全職員配布号のため、  
 応募を受け付けていません。  
 ○クイズの答えはこの下に。

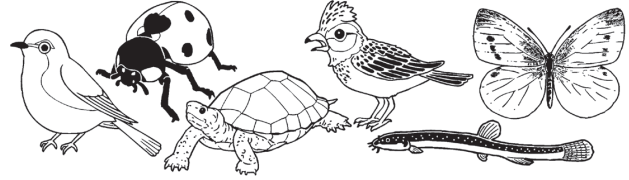
### 春の 生き物 クイズ

問題  
 春の陽気に誘われて動き出す生き物たち。  
 その一部が語群にあります。イラストを  
 ヒントに探してください。最後に残る春  
 を象徴する植物を答えてください。  
 (作・野上和彦)

ド	モ	ン	ウ	グ	イ
ジ	ヨ	シ	ナ	テ	ス
ヒ	ウ	ロ	チ	ン	ト
バ	リ	ノ	ヨ	ウ	ウ
ナ	カ	メ	ハ	シ	ム



○クイズの答え『ナノハナ（菜の花）』



## 「言いたい劇場」 小菅りや子

